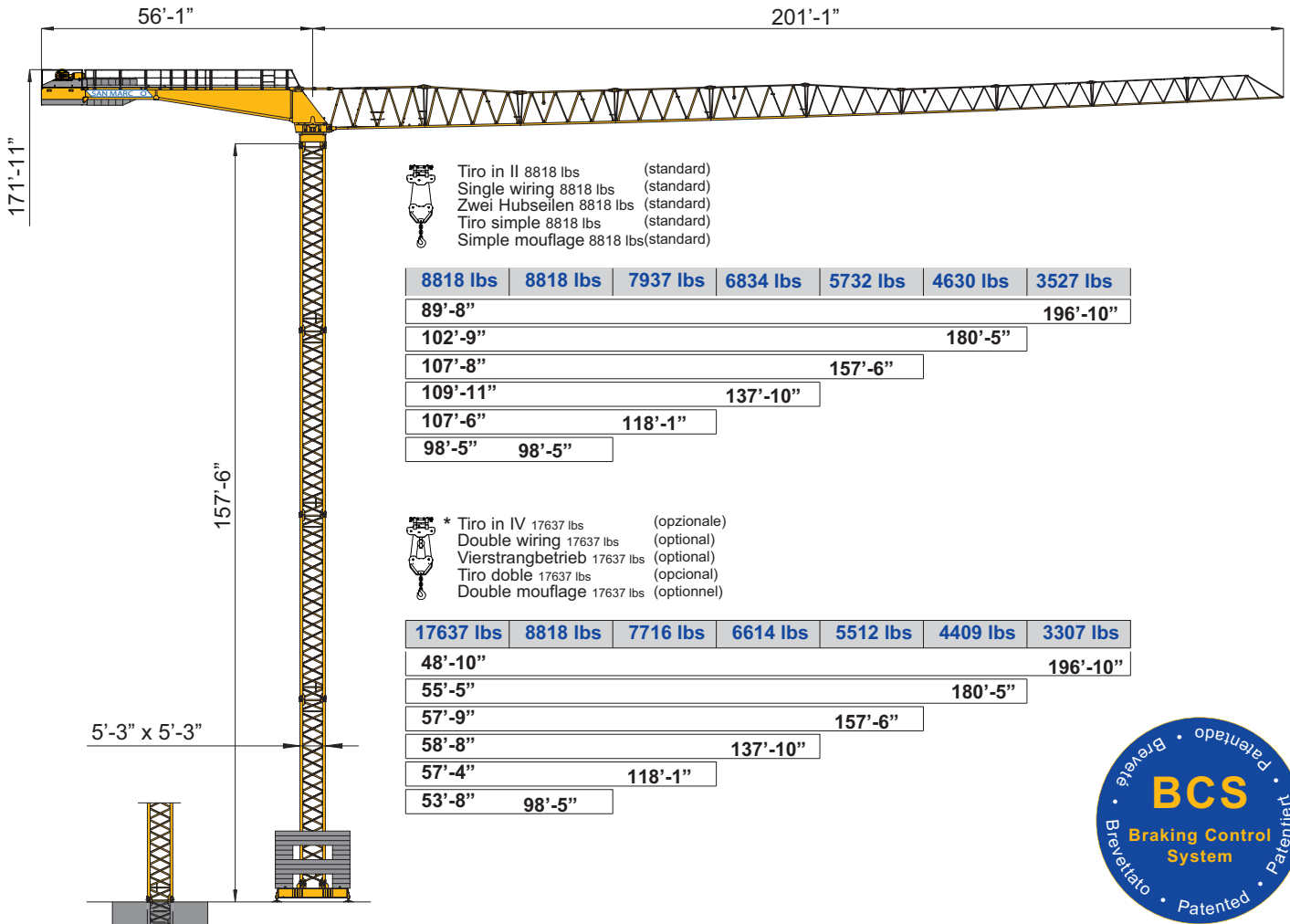


- IT** Gru a torre modulare - Versione City Crane
- UK** Modular tower crane - City Crane Version
- DE** Modulare Turmdrehkran - City Crane Ausführung
- ES** Grua a montaje modular - Versión City Crane
- FR** Grue a tour modulaire - Version City Crane

SMT 601

Triverter 444



- IT** Diagrammi di carico
- UK** Loads diagrams
- DE** Lastkurven
- ES** Curvas de carga
- FR** Courbes de charges

	ft	45'11"	52'6"	59'11"	65'7"	72'2"	78'9"	85'4"	91'10"	98'5"	105'	111'7"	118'1"	124'8"	131'3"	137'10"	144'4"	150'11"	157'6"	164'1"	170'7"	180'5"	183'9"	190'3"	196'10"	ft		
8818 lbs	8818	8818	8818	8818	8818	8818	8818	8576	7937	7363	6878	6437	6041	5710	5379	5093	4850	4608	4387	4189	3902	3836	3660	3527		196'-10"		
8818 lbs	8818	8818	8818	8818	8818	8818	8818	8818	8598	8025	7540	7077	6680	6327	5997	5688	5423	5159	4938	4630							180'-5"	
8818 lbs	8818	8818	8818	8818	8818	8818	8818	8818	8818	8466	7937	7474	7055	6658	6327	6019	5732			157'-6"								
8818 lbs	8818	8818	8818	8818	8818	8818	8818	8818	8818	8664	8113	7650	7209	6834							137'-10"							
8818 lbs	8818	8818	8818	8818	8818	8818	8818	8818	8818	8444	7937											118'-1"						
8818 lbs	8818	8818	8818	8818	8818	8818	8818	8818	8818																			98'-5"

Tiro in II 8818 lbs
Single wiring 8818 lbs
Zwei Hubseilen 8818 lbs
Tiro simple 8818 lbs
Simple mouflage 8818 lbs

	ft	45'11"	52'6"	59'11"	65'7"	72'2"	78'9"	85'4"	91'10"	98'5"	105'	111'7"	118'1"	124'8"	131'3"	137'10"	144'4"	150'11"	157'6"	164'1"	170'7"	180'5"	183'9"	190'3"	196'10"	ft		
17637 lbs	17637	16226	14176	12566	11266	10185	9281	8510	7848	7275	6768	6305	5908	5556	5225	4938	4674	4409	4189	3990	3704	3616	3439	3307		196'-10"		
17637 lbs	17637	17174	15296	13691	12412	11310	10406	9612	8907	8311	7760	7275	6856	6460	6107	5798	5512										180'-5"	
17637 lbs	17637	17505	15543	13889	12655	11552	10604	9789	9083	8466	7915	7430	6989	6614								157'-6"						
17637 lbs	17637	17064	15146	13580	12302	11244	10319	9524	8841	8245	7716											137'-10"						
17637 lbs	17637	15829	14043	12588	11398	10406	9546	8818																				118'-1"
17637 lbs	17637																											98'-5"

Tiro in IV 17637 lbs*
Double wiring 17637 lbs
Vierstrangbetrieb 17637 lbs
Tiro doble 17637 lbs
Double mouflage 17637 lbs

* A richiesta
On request
Auf Wunsch
Sobre demanda
Sur demande



DIN 15018 H1 B3
ISO 4301



- IT** Sollevamento - Variatore (Inverter)
- UK** Hoisting - Speed controller
- DE** Heben - Umrichter
- ES** Elevación - Variador
- FR** Levage - Variateur

ASVF 30	II	ft/min	32'10"	131'3"	196'10"	262'6"	kW
		lbs	8818	8818	6614	3968	
IV 17637	IV	ft/min	16'5"	65'7"	98'5"	131'3"	kW
		lbs	17637	17637	13228	7937	

- IT** Carrello - Variatore (Inverter)
- UK** Trolleying - Speed controller
- DE** Katzfahren - Umrichter
- ES** Carro - Variador
- FR** Chariot - Variateur

ACVF 4.0					kW
	ft/min	49'3"	98'5"	147'8"	

* A richiesta • On request • Auf Wunsch • Sobre demanda • Sur demande

- IT** Rotazione - Variatore (Inverter) + BCS (Braking Control System) frenatura progressiva in assenza di forza motrice
- UK** Slewing - Speed controller + BCS (Braking Control System) progressive braking in absence of driving power
- DE** Schwenken - Umrichter + BCS (Braking Control System) progressive Bremsung ohne Antriebskraft
- ES** Orientación - Variador + BCS (Braking Control System) frenada progresiva en ausencia de fuerza motriz
- FR** Orientation - Variateur + BCS (Système Contrôle Frenage) freinage progressif sans force motrice

					daNm
rpm	0.1	0.3	0.5	0.8	2x6.5

- IT** Composizione torre
- UK** Tower composition
- DE** Turmkomposition
- ES** Composición torre
- FR** Composition mât

Elementi torre Tower elements Turmelemente Elementos torre Éléments du mât	h	h	h	h	h	h	h	Peso elementi (lbs) Elements weight (lbs) Elementgewicht (lbs) Peso elementos (lbs) Poids éléments (lbs)
180/15 5'-3" x 5'-3" x 19'		1		1		1		4189
180/15 5'-3" x 5'-3" x 38'-1"	2	2	3	3	4	3	4	8157
180/15 5'-3" x 7'-7" x 38'-1" booster						1	1	10362

- IT** Zavorre di base
- UK** Base ballast
- DE** Basisballast
- ES** Contrapeso de la base
- FR** Lest de base

Carro Truck Wagen Carro Embase	Altezza Height Höhe Altura Hauteur	Zavorra Ballast Ballast Contrapeso Lest
ft	ft	lbs #
14'9"x14'9"	39'4"-59'1"-78'9"	92594 12
	98'5"	108027 14
	118'1"	123459 16
	137'10"	154324 20
	157'6"	185188 24
19'8"x19'8"	177'2"	176370 16
	196'10"	220462 20

- IT** Zavorre di volata
- UK** Jib ballast
- DE** Ausleger-gegengewicht
- ES** Contrapeso de la controflecha
- FR** Contrepois de la flèche

Braccio Jib Ausleger Flecha Flèche	ft	98'5"	118'1"	137'10"	157'6"	180'5"	196'10"
Zavorra Ballast Ballast Contrapeso Lest	lbs	12787	17196	19621	22487	24912	27558

- IT** Potenza elettrica necessaria
- UK** Power requirement
- DE** Anschlusswert
- ES** Potencia eléctrica necesaria
- FR** Puissance électrique nécessaire

V	Hz	kW
480	60	50

Strutture in acciaio ad alta resistenza per impiego a basse temperature • Braccio e torre a montaggio modulare • Bassa emissione acustica e livello di potenza sonora garantito e certificato • Climatizzazione termostatica dell'equipaggiamento elettrico per alte e basse temperature • Mezzi di accesso alla parte superiore della gru • Anemometro con segnalatore ottico e acustico

High-strength steel structure for use at low temperatures • Modular assembly jib and tower • Guaranteed and certified low acoustics emission and sound powers level • Automatic temperature control of electrical equipment for high and low temperatures • Disassembled stair on the tower • Anemometer with optical and acoustic indicator

Strukturen aus hochfestem Stahl für den Einsatz bei niedrigen Temperaturen • Ausleger und Turm mit modularer Montage • Niedriger Geräuschpegel und Schalleistungsniveau garantiert und zertifiziert • Thermostatgesteuerte Klimatisierung der elektrischen Ausrüstung für hohe und niedrige Temperaturen • Ausrüstungen für den Zugang zum oberen Teil des Krans • Windmesser mit optischen Signalton

Estructura en acero de alta resistencia para trabajar a baja temperaturas • Flecha y torre de montaje modular • Baja emisión acústica y nivel de potencia sonora garantizada y certificada • Climatización termostática del equipamiento eléctrico para bajas y altas temperaturas • Medios de acceso a la parte superior de la grúa • Anemómetro con señalizador óptico y acústico

Structures en acier à haute résistance pour utilisation aux basses températures • Flèche et mât a montage modulaire • Émission acoustique réduite et niveau de puissance sonore garantie avec certificat • Climatization thermostatique de l'équipement électrique pour températures ambiantes élevées ou basses • Escaliers d'accès au mat démontables • Anémomètre avec avertisseur optique et acoustique

IT Conforme alle direttive 98/37/CE direttiva macchine • Conforme alle direttive 87/405/CEE, 2000/14/CE e 2005/88/CE livello acustico • Conforme alle direttive 89/336/CEE compatibilità magnetica • Conforme alle direttive 73/23/CEE bassa tensione • Conforme al D.P.R. 27-4-55 n. 547 • Le nostre macchine sono protette da assicurazione per responsabilità civile prodotti senza termine • Specifiche suscettibili di variazioni senza preavviso.

UK In compliance with the 98/37/EC regulations • In compliance with the 87/405/EEC, 2000/14/EC and 2005/88/EC regulations on noise levels • In compliance with the 89/336/EEC regulations on electromagnetic compatibility • In compliance with the 73/23/EEC regulations on electrical equipment • Machine covered by lifetime public liability insurance coverage • Specifications subject to modification without notice.

DE Gemäss Richtlinien 98/37/EG • Gemäss Richtlinien 87/405/EWG, 2000/14/EG und 2005/88/EG über schallleistungspegel • Gemäss Richtlinie 89/336/EWG über Elektromagnetische Verträglichkeit • Gemäss Richtlinie 73/23/EWG über Elektrische Ausrüstung • Maschine unter Produkt-Haftpflichtversicherungsschutz ohne Fristangabe • Obiges kann ohne Berstaendigung geaendert werden.

ES Conforme con las directivas 98/37/CE • Conforme con las directivas 87/405/CEE, 2000/14/CE y 2005/88/CE sobre el nivel acustico • Conforme con la directiva 89/336/CEE sobre la compatibilidad magnetica • Conforme con la directiva 73/23/CEE sobre baja tension • Máquina protegida y asegurada por la responsabilidad civil de productos todo riesgo • Especificaciones sujetas a modificaciones sin previo aviso.

FR Conforme à les directives 98/37/CE • Conforme à les directives 87/405/CEE, 2000/14/CE et 2005/88/CE sur le niveau acoustique • Conforme à la directive 89/336/CEE sur la compatibilité électromagnétique • Conforme à la directive 73/23/CEE sur l'équipement électrique • Machines assurées pour la responsabilité civile des produit sans échéance • Specifications susceptibles de modification sans avis préalable.



SAN MARCO INTERNATIONAL S.r.l.

Via Principe Umberto, 42/B
28021 Borgomanero (NO) Italy
Tel. +39 0322 82601
Fax +39 0322 846035
Website www.sanmarco-int.com
E-mail sanmarco@sanmarco-int.com

Timbro rivenditore • Reseller stamp • Einzelhändlerstempel
Estampilla del minorista • Timbre de détaillant