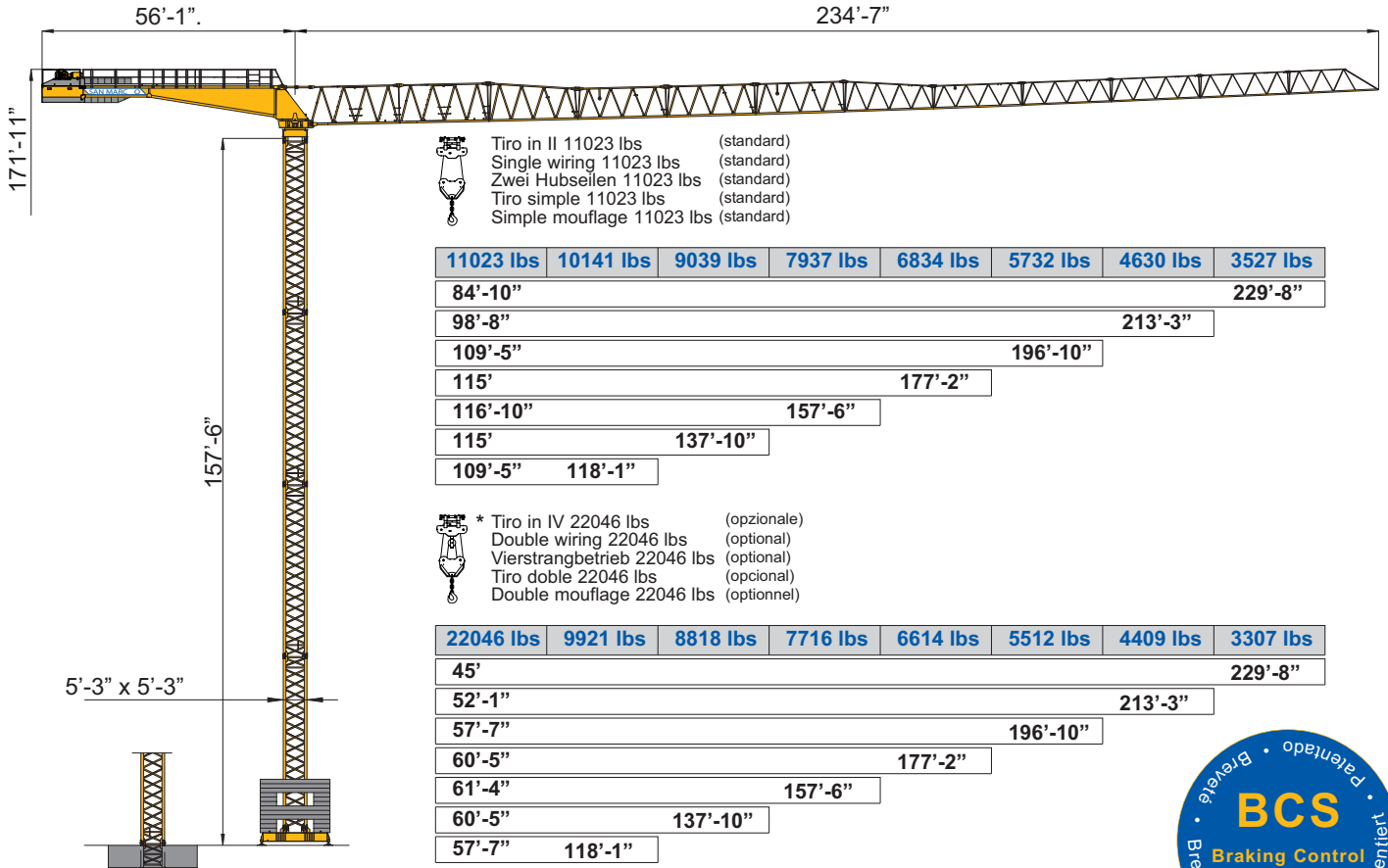


- IT** Gru a torre modulare - Versione City Crane
- UK** Modular tower crane - City Crane Version
- DE** Modulare Turmdrehkran - City Crane Ausführung
- ES** Grua a montaje modular - Versión City Crane
- FR** Grue a tour modulaire - Version City Crane

# SMT 703

## Triverter 444



- IT** Diagrammi di carico
- UK** Loads diagrams
- DE** Lastkurven
- ES** Curvas de carga
- FR** Courbes de charges

ft	39'4"	45'11"	52'6"	59'1"	65'7"	72'2"	78'9"	85'4"	91'10"	98'5"	105'	111'7"	118'1"	124'8"	131'3"	137'10"	144'4"	150'11"	157'6"	164'1"	170'7"	177'2"	183'9"	190'3"	196'10"	203'5"	210'	213'3"	223'1"	229'8"	ft			
lbs	11023	11023	11023	11023	11023	11023	11023	10957	10075	9348	8686	8113	7606	7165	6768	6393	6063	5776	5490	5247	5004	4784	4586	4409	4233	4079	3924	3836	3638	3527	229'-8"			
	11023	11023	11023	11023	11023	11023	11023	11023	11023	10296	9612	9039	8510	8025	7606	7209	6856	6548	6239	5975	5732	5490	5269	5071	4872	4696	4630			213'-3"				
	11023	11023	11023	11023	11023	11023	11023	11023	11023	10781	10119	9546	9017	8532	8113	7716	7363	7033	6724	6437	6195	5952	5732			196'-10"								
	11023	11023	11023	11023	11023	11023	11023	11023	11023	10692	10075	9524	9017	8576	8157	7782	7430	7121	6834					177'-2"										
	11023	11023	11023	11023	11023	11023	11023	11023	11023	11023	11023	11023	10891	10251	9700	9193	8730	8311	7937				157'-6"											
	11023	11023	11023	11023	11023	11023	11023	11023	11023	11023	11023	11023	11023	10692	10075	9524	9039							137'-10"										
	11023	11023	11023	11023	11023	11023	11023	11023	11023	11023	11023	11023	11023	11023	10781	10141																		

Tiro in II 11023 lbs  
 Single wiring 11023 lbs  
 Zwei Hubseilen 11023 lbs  
 Tiro simple 11023 lbs  
 Simple mouflage 11023 lbs

ft	39'4"	45'11"	52'6"	59'1"	65'7"	72'2"	78'9"	85'4"	91'10"	98'5"	105'	111'7"	118'1"	124'8"	131'3"	137'10"	144'4"	150'11"	157'6"	164'1"	170'7"	177'2"	183'9"	190'3"	196'10"	203'5"	210'	213'3"	223'1"	229'8"	ft			
lbs	22046	21539	18541	16226	14418	12963	11751	10737	9855	9127	8466	7893	7385	6945	6548	6173	5842	5556	5269	5027	4784	4564	4365	4189	4012	3858	3704	3616	3417	3307	229'-8"			
	22046	22046	21848	19158	17042	15322	13911	12721	11707	10825	10075	9392	8818	8289	7804	7385	6989	6636	6327	6019	5754	5512	5269	5049	4850	4682	4475	4409			213'-3"			
	22046	22046	22046	22046	20106	18100	16446	15058	13867	12831	11949	11177	10472	9855	9304	8796	8356	7937	7562	7209	6900	6614			177'-2"									
	22046	22046	22046	22046	20459	18409	16733	15322	14110	13073	12170	11376	10670	10031	9480	8973	8510	8091	7716				157'-6"											
	22046	22046	22046	22046	20106	18100	16446	15058	13867	12831	11949	11177	10472	9855	9304	8818							137'-10"											
	22046	22046	22046	21429	19070	17152	15587	14242	13118	12147	11310	10560	9899	9326	8796	8311	7893	7496	7143	6812	6504	6217	5975	5732	5512									

Tiro in IV 22046 lbs \*  
 Double wiring 22046 lbs  
 Vierstrangbetrieb 22046 lbs  
 Tiro doble 22046 lbs  
 Double mouflage 22046 lbs

\* A richiesta  
 On request  
 Auf Wunsch  
 Sobre demanda  
 Sur demande



DIN 15018 H1 B3  
 ISO 4301



- IT** Sollevamento - Variatore (Inverter)
- UK** Hoisting - Speed controller
- DE** Heben - Umrichter
- ES** Elevación - Variador
- FR** Levage - Variateur

ASVF 37	II	ft/min	32'10"	98'5"	147'8"	196'10"	kW
		lbs	11023	11023	7716	5512	
	IV	ft/min	16'5"	49'3"	72'2"	98'5"	37
		lbs	22046	22046	15432	11023	

- IT** Carrello - Variatore (Inverter)
- UK** Trolleying - Speed controller
- DE** Katzfahren - Umrichter
- ES** Carro - Variador
- FR** Chariot - Variateur

ACVF 4.0					kW
	ft/min	49'3"	98'5"	147'8"	
					4.0

\* A richiesta • On request • Auf Wunsch • Sobre demanda • Sur demande

- IT** Rotazione - Variatore (Inverter) + BCS (Braking Control System) frenatura progressiva in assenza di forza motrice
- UK** Slewing - Speed controller + BCS (Braking Control System) progressive braking in absence of driving power
- DE** Schwenken - Umrichter + BCS (Braking Control System) progressive Bremsung ohne Antriebskraft
- ES** Orientación - Variador + BCS (Braking Control System) frenada progresiva en ausencia de fuerza motriz
- FR** Orientation - Variateur + BCS (Système Contrôle Frenage) freinage progressif sans force motrice

					daNm
rpm	0.1	0.2	0.4	0.7	
					2x6.5

- IT** Composizione torre
- UK** Tower composition
- DE** Turmkomposition
- ES** Composición torre
- FR** Composition mât

Elementi torre Tower elements Turmelemente Elementos torre Éléments du mât	h	h	h	h	h	h	h	Peso elementi (lbs) Elements weight (lbs) Elementgewicht (lbs) Peso elementos (lbs) Poids éléments (lbs)
180/15 5'-3" x 5'-3" x 19'		1		1		1		4189
180/15 5'-3" x 5'-3" x 38'-1"	2	2	3	3	3	3	3	8157
180/15 5'-3" x 7'-7" x 38'-1" booster					1	1	1	10362
200/18 7'-7" x 7'-7" x 38'-1"							1	13669

- IT** Zavorre di base
- UK** Base ballast
- DE** Basisballast
- ES** Contrapeso de la base
- FR** Lest de base

Carro Truck Wagen Carro Embase	Altezza Height Höhe Altura Hauteur	Zavorra Ballast Ballast Contrapeso Lest
ft	ft	lbs #
14'-9" x 14'-9"	39'-4" - 59'-1" - 78'-9"	92594 12
	98'-5"	108027 14
	118'-1"	123459 16
	137'-10"	154324 20
19'-8" x 19'-8"	157'-6"	200621 26
	177'-2"	176370 16
	196'-10"	220462 20

- IT** Zavorre di volata
- UK** Jib ballast
- DE** Ausleger-gegengewicht
- ES** Contrapeso de la controflecha
- FR** Contrepois de la flèche

Braccio Jib Ausleger Flecha Fleche	ft	118'1"	137'10"	157'6"	177'2"	196'10"	213'3"	229'8"
Zavorra Ballast Ballast Contrapeso Lest	lbs	32408	37479	42549	46518	46518	46518	46518

- IT** Potenza elettrica necessaria
- UK** Power requirement
- DE** Anschlusswert
- ES** Potencia eléctrica necesaria
- FR** Puissance électrique nécessaire

V	Hz	kW
480	60	50

Strutture in acciaio ad alta resistenza per impiego a basse temperature • Braccio e torre a montaggio modulare • Bassa emissione acustica e livello di potenza sonora garantito e certificato • Climatizzazione termostatica dell'equipaggiamento elettrico per alte e basse temperature • Mezzi di accesso alla parte superiore della gru • Anemometro con segnalatore ottico e acustico

High-strength steel structure for use at low temperatures • Modular assembly jib and tower • Guaranteed and certified low acoustics emission and sound powers level • Automatic temperature control of electrical equipment for high and low temperatures • Disassembled stair on the tower • Anemometer with optical and acoustic indicator

Strukturen aus hochfestem Stahl für den Einsatz bei niedrigen Temperaturen • Ausleger und Turm mit modularer Montage • Niedriger Geräuschpegel und Schalleistungsniveau garantiert und zertifiziert • Thermostatgesteuerte Klimatisierung der elektrischen Ausrüstung für hohe und niedrige Temperaturen • Ausrüstungen für den Zugang zum oberen Teil des Krans • Windmesser mit optischen Signalton

Estructura en acero de alta resistencia para trabajar a baja temperaturas • Flecha y torre de montaje modular • Baja emisión acústica y nivel de potencia sonora garantizada y certificada • Climatización termostática del equipamiento eléctrico para bajas y altas temperaturas • Medios de acceso a la parte superior de la grúa • Anemómetro con señalizador óptico y acústico

Structures en acier à haute résistance pour utilisation aux basses températures • Flèche et mât a montage modulaire • Émission acoustique réduite et niveau de puissance sonore garantie avec certificat • Climatization thermostatique de l'équipement électrique pour températures ambiantes élevées ou basses • Escaliers d'accès au mât démontables • Anémomètre avec avertisseur optique et acoustique

**IT** Conforme alle direttive 98/37/CE direttiva macchine • Conforme alle direttive 87/405/CEE, 2000/14/CE e 2005/88/CE livello acustico • Conforme alle direttive 89/336/CEE compatibilità magnetica • Conforme alle direttive 73/23/CEE bassa tensione • Conforme al D.P.R. 27-4-55 n. 547 • Le nostre macchine sono protette da assicurazione per responsabilità civile prodotti senza termine • Specifiche suscettibili di variazioni senza preavviso.

**UK** In compliance with the 98/37/EC regulations • In compliance with the 87/405/EEC, 2000/14/EC and 2005/88/EC regulations on noise levels • In compliance with the 89/336/EEC regulations on electromagnetic compatibility • In compliance with the 73/23/EEC regulations on electrical equipment • Machine covered by lifetime public liability insurance coverage • Specifications subject to modification without notice.

**DE** Gemäss Richtlinien 98/37/EG • Gemäss Richtlinien 87/405/EWG, 2000/14/EG und 2005/88/EG über schallleistungspegel • Gemäss Richtlinie 89/336/EWG über Elektromagnetische Verträglichkeit • Gemäss Richtlinie 73/23/EWG über Elektrische Ausrüstung • Maschine unter Produkt-Haftpflichtversicherungsschutz ohne Fristangabe • Obiges kann ohne Berstaendigung geaendert werden.

**ES** Conforme con las directivas 98/37/CE • Conforme con las directivas 87/405/CEE, 2000/14/CE y 2005/88/CE sobre el nivel acustico • Conforme con la directiva 89/336/CEE sobre la compatibilidad magnetica • Conforme con la directiva 73/23/CEE sobre baja tension • Máquina protegida y asegurada por la responsabilidad civil de productos todo riesgo • Especificaciones sujetas a modificaciones sin previo aviso.

**FR** Conforme à les directives 98/37/CE • Conforme à les directives 87/405/CEE, 2000/14/CE et 2005/88/CE sur le niveau acoustique • Conforme à la directive 89/336/CEE sur la compatibilité électromagnétique • Conforme à la directive 73/23/CEE sur l'équipement électrique • Machines assurées pour la responsabilité civile des produit sans échéance • Specifications susceptibles de modification sans avis préalable.



**SAN MARCO INTERNATIONAL S.r.l.**

Via Principe Umberto, 42/B  
28021 Borgomanero (NO) Italy  
Tel. +39 0322 82601  
Fax +39 0322 846035  
Website www.sanmarco-int.com  
E-mail sanmarco@sanmarco-int.com

Timbro rivenditore • Reseller stamp • Einzelhändlerstempel  
Estampilla del minorista • Timbre de détaillant